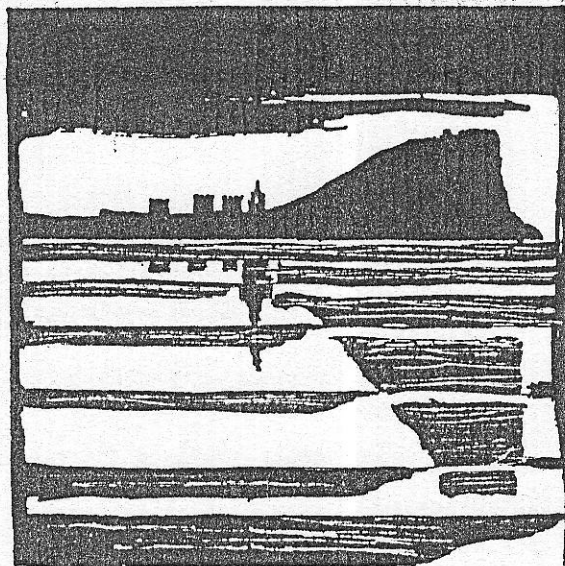


AYUNTAMIENTO DE GIJON



Plan Especial  
de Protección y Reforma Interior  
del Cerro de Santa Catalina

**INFORMACION Y NORMATIVA  
PARTICULARIZADA DE LOS EDIFICIOS**

MANZANA

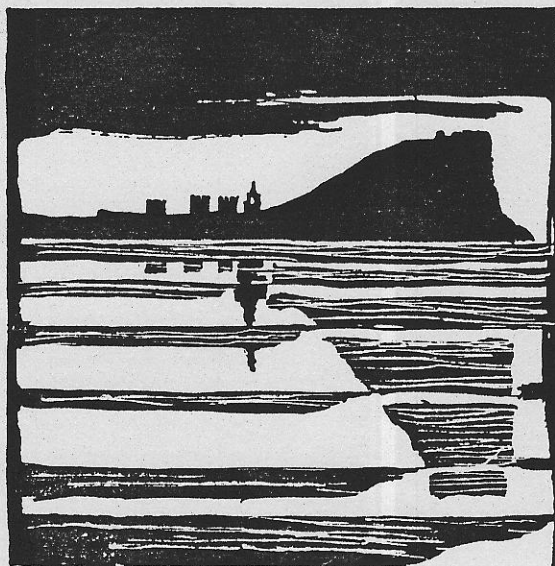
| M | 6 | | |

EDIFICIO

| 7 |

Ventura Alvarez Sala, 2

AYUNTAMIENTO DE GIJON



Plan Especial  
de Protección y Reforma Interior  
del barrio de Cimadevilla

## FICHAS DE INFORMACION

MANZANA

EDIFICIO

M6 | |

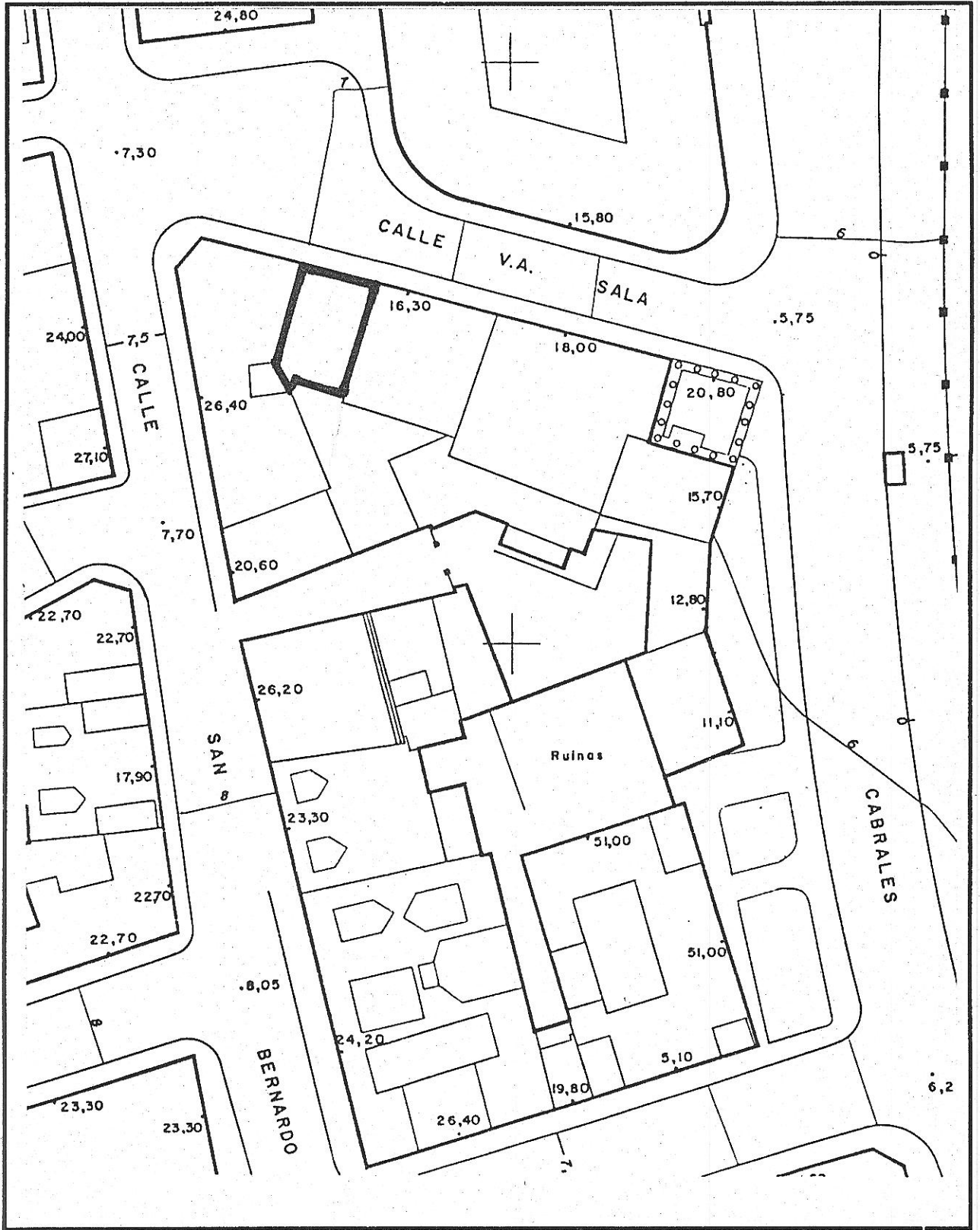
| 4 |

**características del edificio**

--	--	--	--	--

1

LOCALIZACION



© Fichas de Información y análisis  
de actuaciones de rehabilitación  
ARC/GRUSA

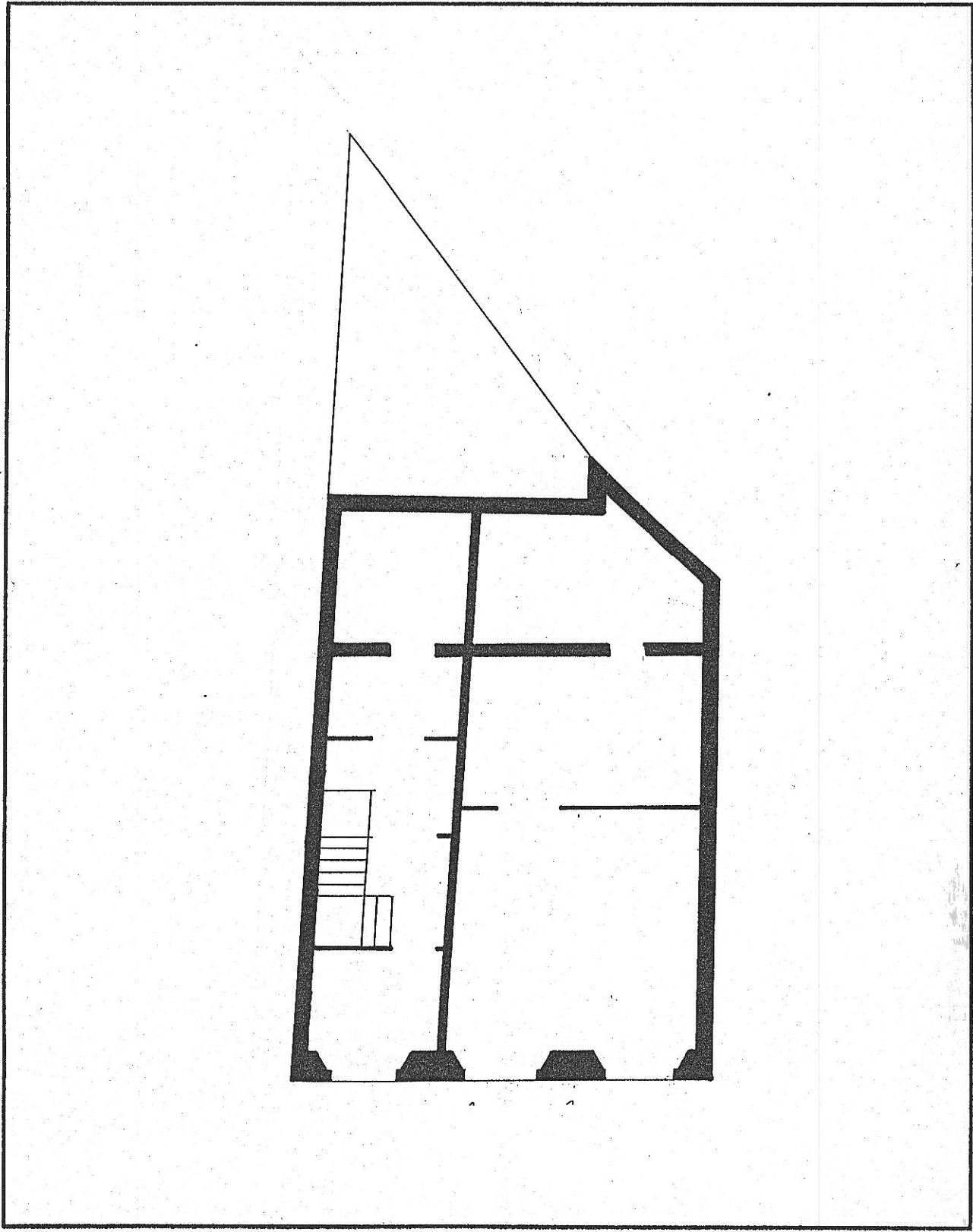
M607

edificio C/ Ventura Alvarez Sala, 2

código del edificio 

--	--	--	--	--

ESTADO ACTUAL: PLANTA BAJA



© Fichas de Información y análisis de actuaciones de rehabilitación ARC/GRUSA

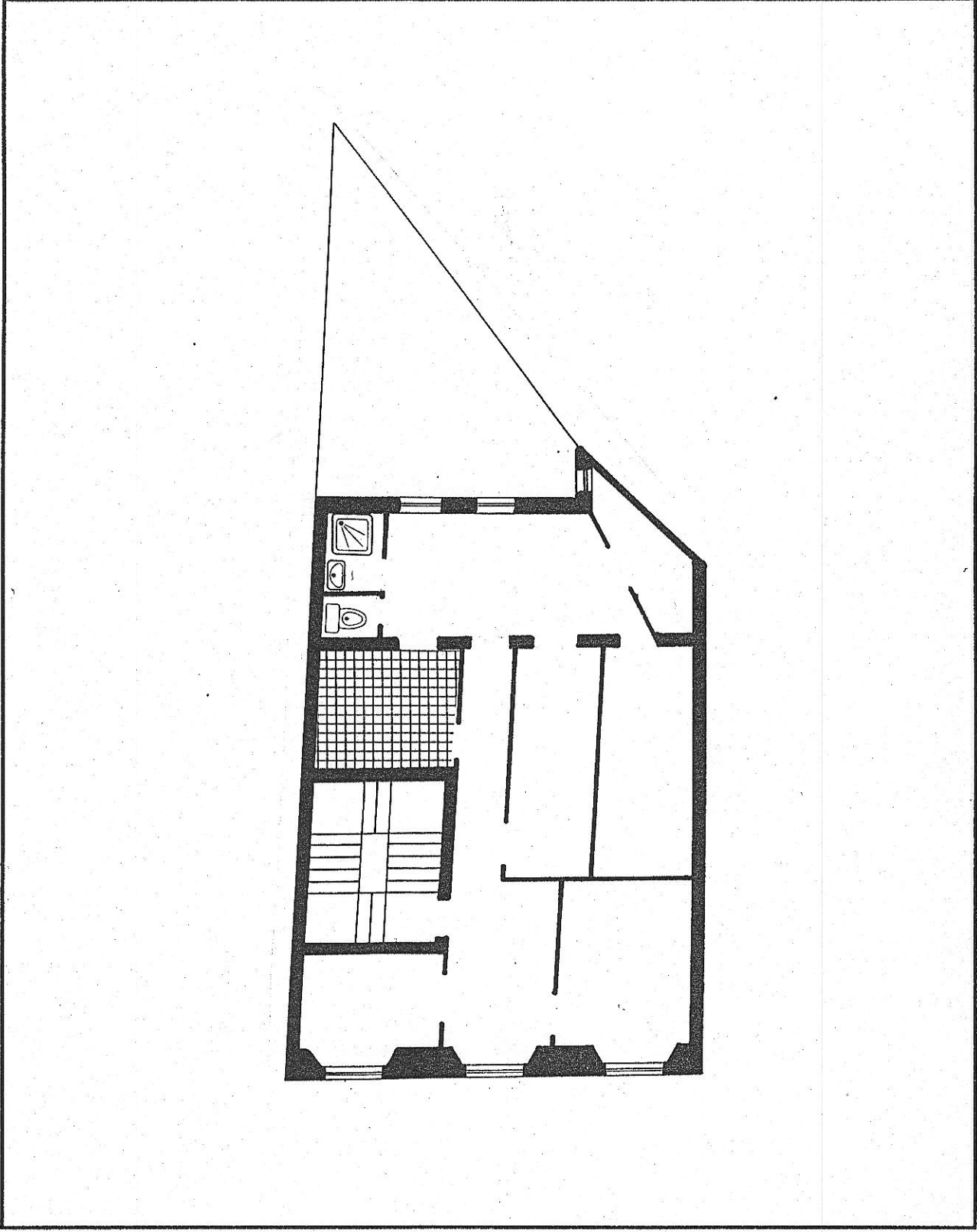
M607

edificio C/ Ventura Alvarez Sala, 2

código del edificio 

--	--	--	--	--	--

ESTADO ACTUAL: PLANTA TIPO



© Fichas de información y análisis de actuaciones de rehabilitación ARC/GRUSA

M607

edificio **VENTURA ALVAREZ SALA, 2**

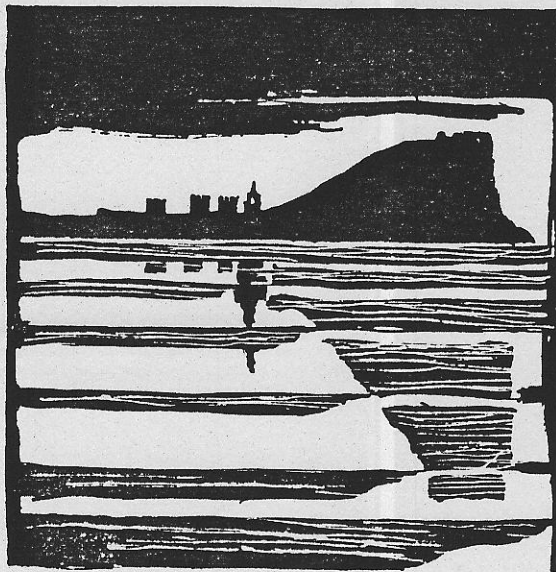
código del edificio 

--	--	--	--	--

DOCUMENTACION FOTOGRAFICA



AYUNTAMIENTO DE GIJON



Plan Especial  
de Protección y Reforma Interior  
del barrio de Cimadevilla

## FICHAS DE NORMATIVA

MANZANA

EDIFICIO

146 | |

17 |

N.2

M607

código del edificio

--	--	--	--	--

## CALIFICACION Y NORMATIVA DE ACTUACION

### CALIFICACION P3

#### EDIFICIO CON NORMATIVA DE PROTECCION

#### APLICACION DE LA CALIFICACION

EDIFICIOS CON VALORES ARQUITECTONICOS O HISTORICOS, DE CARACTERISTICAS NO SINGULARES EN EL AMBITO DEL PLAN, CON TIPOLOGIA Y ORGANIZACION INTERIOR ADECUADA AL USO.

#### TIPOS DE ACTUACIONES GENERALES AUTORIZADAS:

REHABILITACION; REESTRUCTURACION INTERIOR PARCIAL

Se autorizan con carácter general las obras parciales de mantenimiento, reparación y consolidación

#### OTROS TIPOS DE ACTUACIONES GENERALES AUTORIZADAS:

#### TIPO DE ACTUACION PREFERENTE

#### TIPOS DE ACTUACIONES GENERALES EXCLUIDAS:

REESTRUCTURACION INTERIOR TOTAL; AMPLIACION; DEMOLICION Y SUSTITUCION

#### ELEMENTOS DISCONFORMES FUERA DE ORDENACION

Fachada de planta baja.



#### CONDICIONES ESPECIFICAS DE LAS ACTUACIONES EN EL EDIFICIO

En cualquiera de las actuaciones generales, se efectuará adecuación de fachada de planta baja, con acabados de enfoscado y pintura, huecos recercados con jambas y dinteles, y zócalo de piedra.

CONDICIONES DE USO: Residencial Predominante.



N.3

edificio:

código del edificio

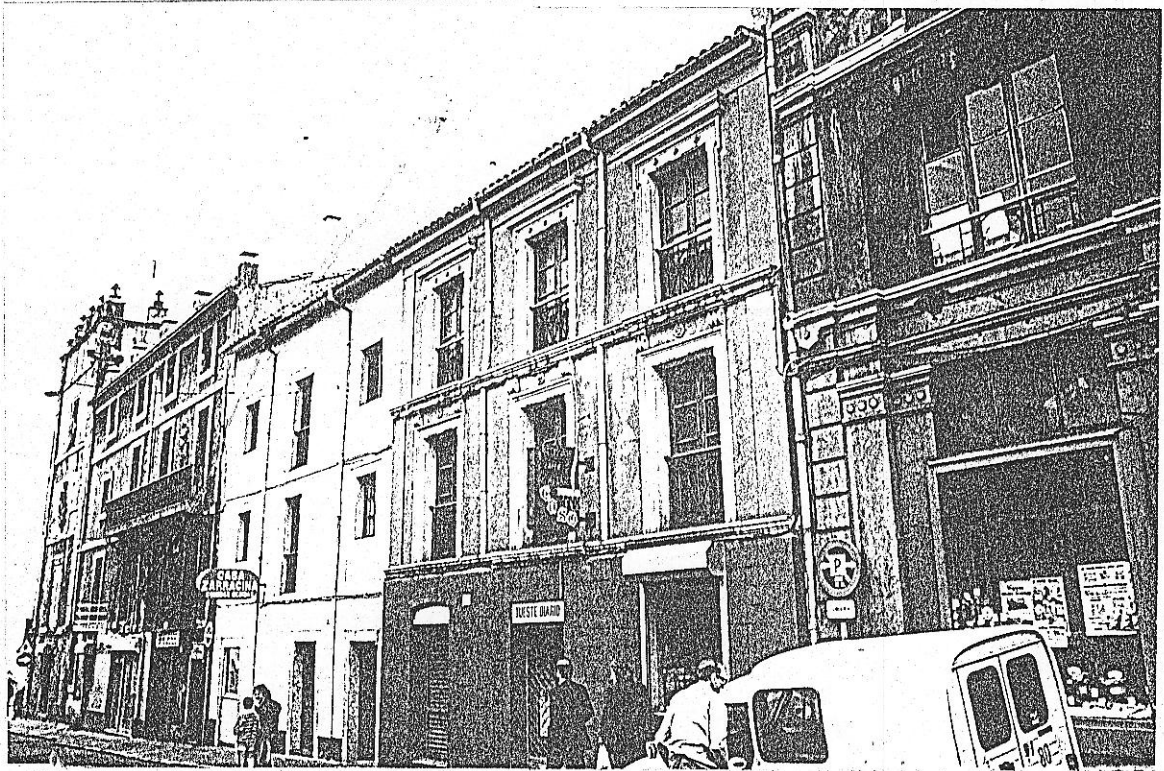
4607

--	--	--	--	--	--

**OBRAS DE ADECUACION ARQUITECTONICA DE ELEMENTOS EXTERIORES**

CALIFICACION

EDIFICIO SIN VALOR ARQUITECTONICO O HISTORICO, CON ALTURA CONFORME AL ENTORNO



Fichas de información y análisis  
de actuaciones de rehabilitación  
ARC. GRUSA

OBRAS NECESARIAS DE CARACTER ORDINARIO  
(Exigibles/Art. 181 de la Ley del Suelo)

OBRAS NECESARIAS DE CARACTER EXTRAORDINARIO  
(Exigibles/Art. 182 de la Ley del Suelo)

Supresión de acabados de fachada de planta baja,  
conforme a lo indicado en N-2.